

Broyeurs de végétaux professionnels

DESCRIPTIF TECHNIQUE

BROYEUR TIMBERWOLF TW 230 DHB

Moteur Kubota 4 cylindres 35 CV diesel

Sécurité

Goulotte d'éjection orientable 270°
Becquet avec anti-retour

Système No Stress

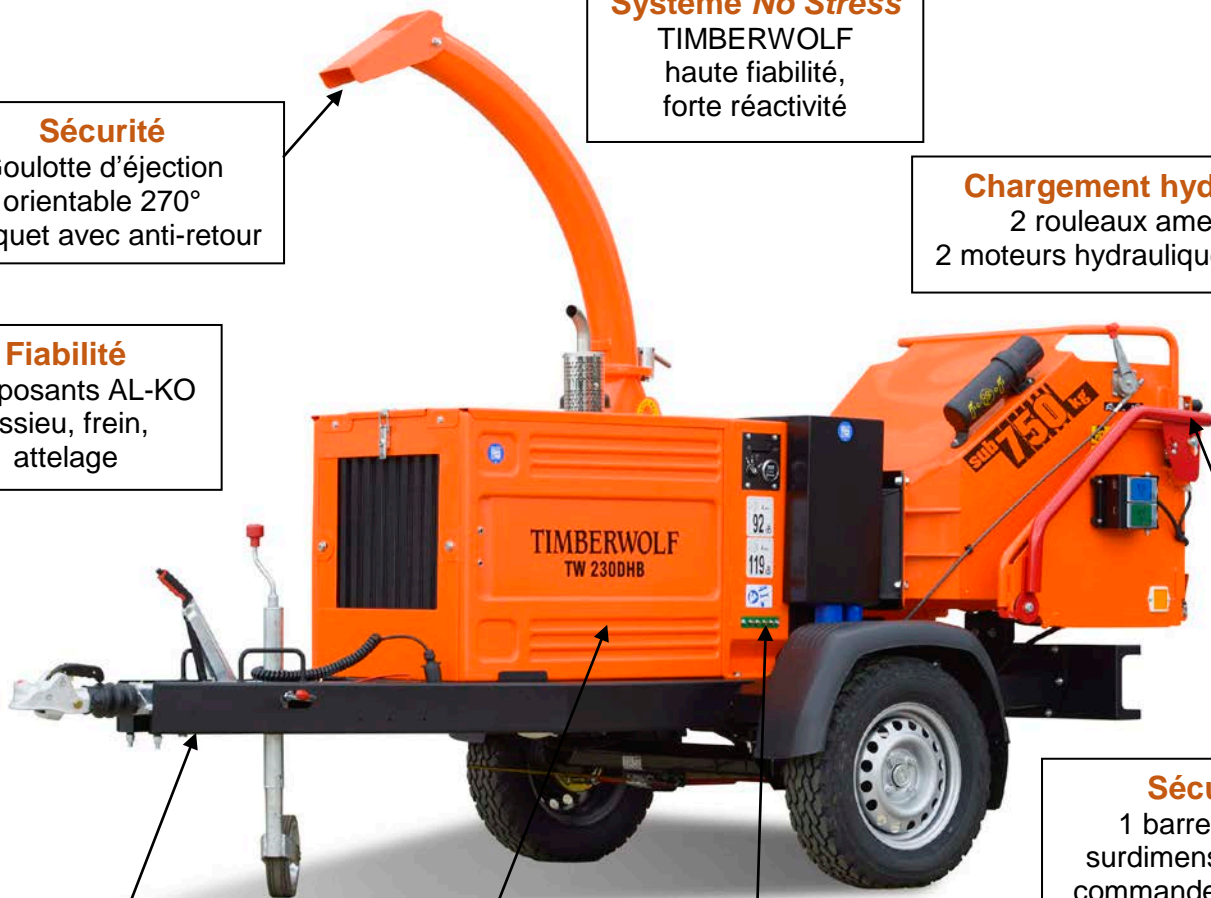
TIMBERWOLF
haute fiabilité,
forte réactivité

Chargement hydraulique

2 rouleaux ameneurs,
2 moteurs hydrauliques PARKER

Fiabilité

Composants AL-KO
essieu, frein,
attelage



Châssis routier freiné

Fabrication TIMBERWOLF
Homologué route Europe,
Livré avec carte grise et
plaque

Motorisation

KUBOTA diesel
4 cylindres, 35CV

Entretien rapide

Graissage
centralisé

Sécurité

1 barre d'arrêt
surdimensionnée +
commandes droite et
gauche

Châssis routier TIMBERWOLF freiné homologué route Europe – Poids total 748 kg

Normes CE - Directive machines 2006 / 42 / CE - Instruction Technique Ministère Agriculture 31/08/2016



1. Description du broyeur sur châssis routier TIMBERWOLF TW 230 DHB

- Matériel destiné au broyage de bois et de végétaux, monté sur un châssis routier en acier (fabrication TIMBERWOLF), freiné permettant son remorquage derrière un véhicule. Roue jockey, frein de parking, antivol, béquille arrière de sécurité pour un calage au sol pendant le travail de broyage.
- Ensemble châssis routier + broyeur intégré homologué route Europe (obligation européenne depuis le 1^{er} octobre 2012), livré avec carte grise et plaque.
- Poids total 748 kg (inférieur à 750 kg) : permis remorque non nécessaire. Matériel très compact permettant un déplacement facile sur toutes zones.
- Broyeur à couteaux permettant une réduction du volume de taille jusqu'à 10 fois. Le broyeur TIMBERWOLF permet le broyage en copeaux fins (appelés aussi "plaquettes") de toutes essences de bois, dur (platane) ou fibreux (thuya), et de végétaux.
- Moteur diesel Kubota – 4 cylindres – 35 CV, refroidissement liquide.
- Accès facile et pratique au niveau d'huile, eau, aux filtres et aux remplissages.
- Régulation hydraulique par système « *no stress* » TIMBERWOLF (temps de réaction ultra-rapide) assurant rendement, grande capacité de chargement et vitesse d'évacuation constante. Ce système exclusif TIMBERWOLF réduit la consommation de carburant et les émissions moteurs tout en prolongeant la durée de vie du moteur.



Accès moteur

Accès aisé au moteur et aux organes de transmission par trappes latérales

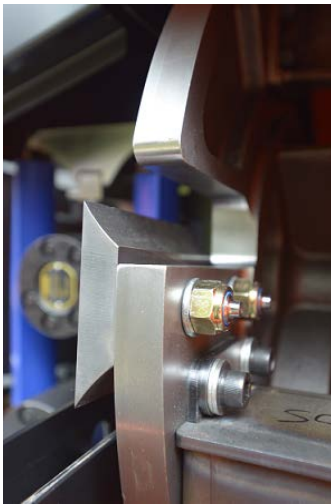




- Accès rapide et aisé au rotor, aux 2 rouleaux ameneurs et aux 2 couteaux réversibles par trappe coulissante.
- Pales de ventilation démontables en acier traité.
- Capteur de sécurité sur la fermeture du capot rotor.
- Diamètre de rotor : 595 mm
Épaisseur : 25 mm
- Poids du rotor : 66 kg

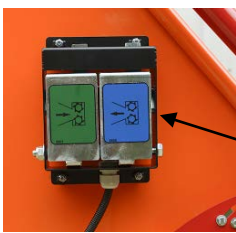
Accès rotor

Accès aux couteaux réversibles, aux pales de ventilation et aux moteurs hydrauliques par trappe coulissante



- 2 couteaux réversibles de 135mm ne nécessitant pas de calage – accès et remplacement aisés. Couteaux affûtés jusqu'à 10 fois, affûtage conseillé toutes les 25 heures de travail soit une durée de vie moyenne de 500 heures de travail (temps de coupe) par couteau réversible.
- Système de blocage du rotor par pige (fournie) pour remplacer ou retourner les couteaux.
- Pas de réglage couteaux / contre-couteaux à effectuer après démontage.

- **Sécurité optimale :** barre de sécurité et d'arrêt d'urgence reliée au boîtier d'arrêt



- Contrôle du sens de rotation des rouleaux ameneurs de chaque côté de la trémie de chargement, par boutons poussoirs industriels indépendants de la barre de sécurité / arrêt.

- **Fonction « Arrêts d'Urgences » :**

Suite aux nouvelles instructions techniques du 31/08/2016, trois arrêts d'urgences ont été rajoutés sur la machine (1 de chaque côté de la trémie d'alimentation et 1 au-dessus de la trémie. L'actionnement d'un de ces arrêts d'urgences arrête immédiatement la machine et le moteur.



- Graissage centralisé



- Compteur d'heures



- Goulotte d'éjection orientable 270°



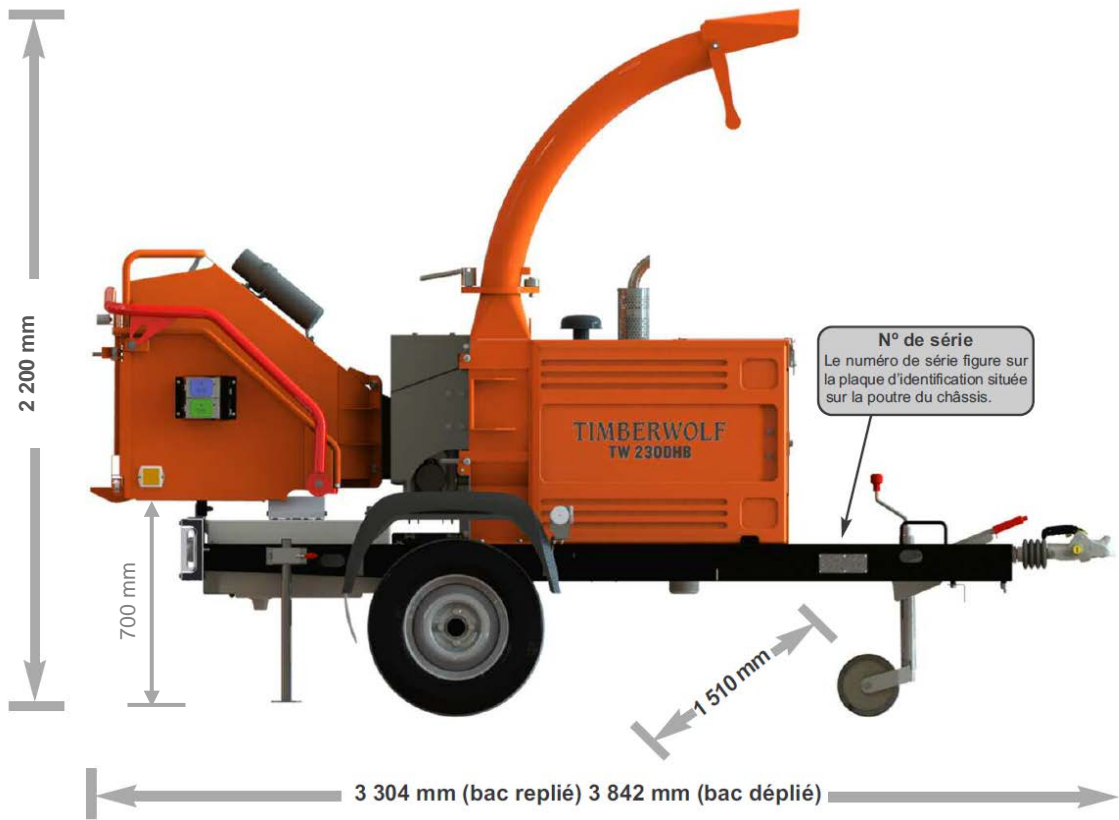
2. Caractéristiques techniques

TIMBERWOLF	TW 230 DHB
Technique de broyage	
Diamètre de broyage	160 mm
Ouverture des rouleaux ameneurs	L 230 mm x H 160 mm
Rotor de coupe	Diamètre 595mm – Epaisseur 25 mm - Poids 66 kg
Système de coupe	2 couteaux réversibles de L 135 mm
Contre lame en acier traité	Accès latéral pour changement rapide
Rendement	5 tonnes / heure*
Hauteur chargement	700 mm
Système d'éjection des copeaux	Pales de ventilation démontables en acier Cheminée orientable à 270°
Hauteur d'évacuation	2300 mm
Niveau sonore pendant le broyage	90,8 dbA à 10m / 96,6 dbA à 4m
Motorisation	
Moteur	KUBOTA diesel 4 cylindres,
Puissance moteur	35 CV (26 kW)
Carburant	Gasoil
Capacité du réservoir de carburant	18 litres
Système d'ameneurs hydrauliques	
Chargement hydraulique	2 rouleaux ameneurs hydrauliques
Pilotages des rouleaux ameneurs	Marche avant/arrière côté droit et gauche du tunnel de chargement par boutons poussoirs industriels
Régulation hydraulique	Système <i>no-stress</i> exclusif TIMBERWOLF
Capacité du réservoir d'huile	15 litres
Sécurité / Arrêt d'urgence	Barre rouge de sécurité et d'arrêt horizontale basse et latérale (des 2 côtés) + 3 arrêts d'urgence sur la trémie
Châssis routier	
Châssis routier acier TIMBERWOLF	Ensemble châssis routier + broyeur intégré homologué route Europe
Equipement du châssis routier	Châssis routier freiné, frein de parking, attelage réglable en hauteur (option), antivol, béquille arrière, éclairage LED
Colisage	
Poids total	750 kg
Dimensions en mm	3842 (3304 replié) x 1510 x H 2191mm

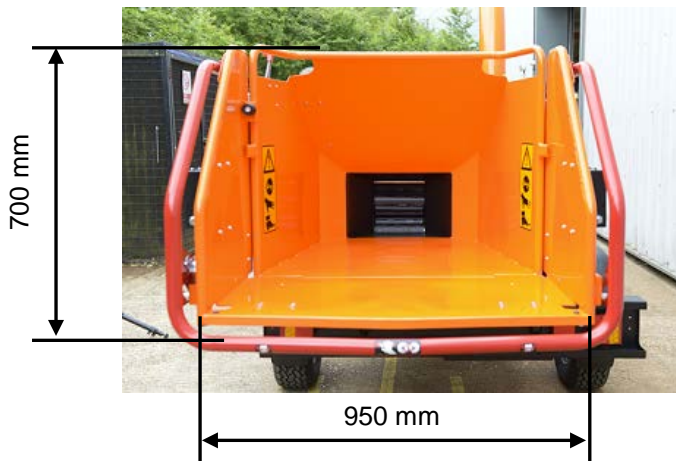
*Poids du matériau dense broyé



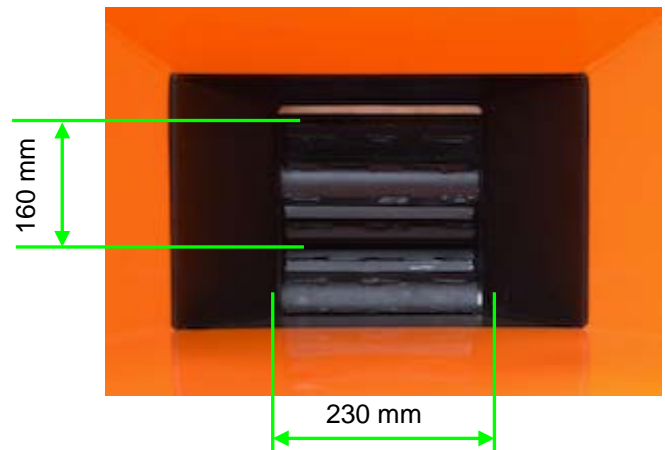
3. Dimensions broyeur TW 230 DHB



Trémie de chargement



Ouverture des rouleaux ameneurs



- Grande trémie de chargement et large ouverture des rouleaux ameneurs L230 x H160 mm
- Rouleau ameneur à dents affûtées

