

# 303E CR

Minipelle hydraulique



#### Moteur

Puissance brute	18,5 kW	24,8 hp
Puissance nette	17,5 kW	23,5 hp

#### Poids

Poids en ordre de marche avec toit	3 310 kg
Poids en ordre de marche avec cabine	3 530 kg

**La Minipelle  
hydraulique  
303E CR Cat® permet  
de travailler dans  
un large éventail  
d'applications.  
Compacte, elle  
offre de hautes  
performances,  
ainsi qu'une longue  
durée de vie et  
une polyvalence  
exceptionnelle.**



#### **Table des matières**

Des performances exceptionnelles dans un format compact.....	4
Productivité et longévité .....	5
Une expérience d'utilisation optimisée.....	6
Accès à l'entretien et maintenance simplifiés.....	7
Une assistance et des solutions inégalées....	8
Spécifications.....	9
Équipement standard et options .....	11



CAT

CAT 303E  
CR

CAT



## Des performances exceptionnelles dans un format compact

Le design compact et efficace offre une puissance supérieure.



### Faible rayon

La 303E vous permet de vous repositionner facilement dans un espace confiné et d'augmenter votre productivité globale. Le mouvement est facilité grâce à l'encombrement arrière limité et à la flèche orientable.



### Transport

Avec un poids en ordre de marche de 3 200 kg et une largeur de 1 550 mm, la 303E est facile à charger et à placer sur une remorque grâce aux points d'arrimage : vous arrivez ainsi plus rapidement sur le chantier.



### Économie de carburant

Entraînée par le Moteur C1.3, la 303E offre les performances et la puissance nécessaires à vos besoins avec une consommation de carburant minimale.

# Productivité et longévité

Conçue pour une fiabilité accrue.



## **Circuit hydraulique auxiliaire**

La 303E est prête à l'emploi. Le marteau et les canalisations bidirectionnelles avec raccords à débranchement rapide sont montés de série sur toutes les machines.

Les raccords à débranchement rapide sont situés à proximité de l'outil, afin de réduire la longueur de flexible et les coûts d'exploitation associés au remplacement des flexibles.

L'acheminement des flexibles assure une protection accrue et les protections de vérin réduisent les risques d'endommagement de la machine.

## **Bras avec prééquipement pour pince**

La machine est équipée de supports et de clapets de décharge permettant l'installation facile et à moindre coût d'une pince hydraulique.

## **Lame de refoulement**

La fonction de position libre de la lame de refoulement durable offre la conception idéale et la possibilité d'augmenter l'efficacité globale. Le nivelage au sol et les applications de finition sont rapides et faciles avec un levier de commande simple, qui contrôle le fonctionnement de toutes les lames : positions haute, basse et libre.

## Environnement de travail spacieux et ergonomique

Votre sécurité et votre confort sont incorporés à la conception de chaque machine Cat.

Le siège à suspension réglable, la ceinture de sécurité à enrouleur et le repose-poignet réglable vous permettent de personnaliser le poste de conduite pour répondre à vos besoins. La commande par manipulateurs et les leviers de translation ergonomiques réduisent la fatigue du conducteur et optimisent la productivité.

Le sélecteur de grille de commande facile à utiliser et le panneau d'indicateurs informatif assurent un fonctionnement optimal.

Le système d'interverrouillage Cat contribue à la sécurité sur le chantier. Lorsque le levier de sécurité hydraulique est en position relevée, aucune fonction opérationnelle n'est possible, y compris la translation.

Avertisseur de translation de série pour plus de sécurité. Un avertisseur sonore signale la translation de la machine à tous les utilisateurs sur le chantier (en option en Europe).

La certification ROPS/TOPS/PROTECTION SUPÉRIEURE garantit que la machine est préparée pour vous protéger.

*\*La cabine comprend une porte coulissante et une vitre avant ouvrante/vitre inférieure amovible.*



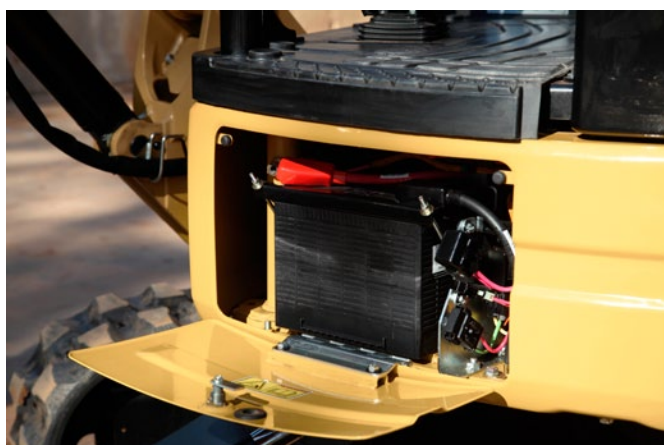
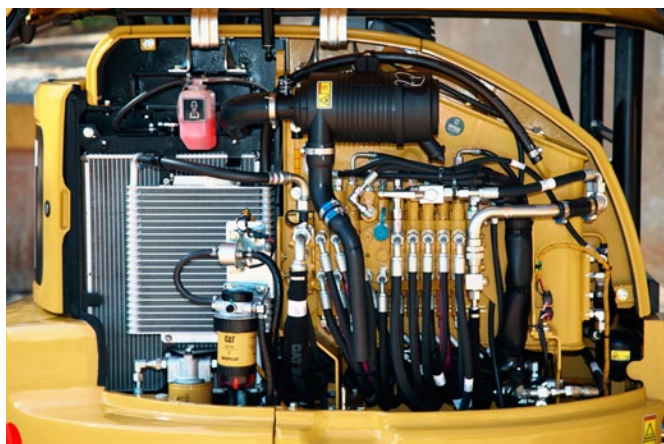
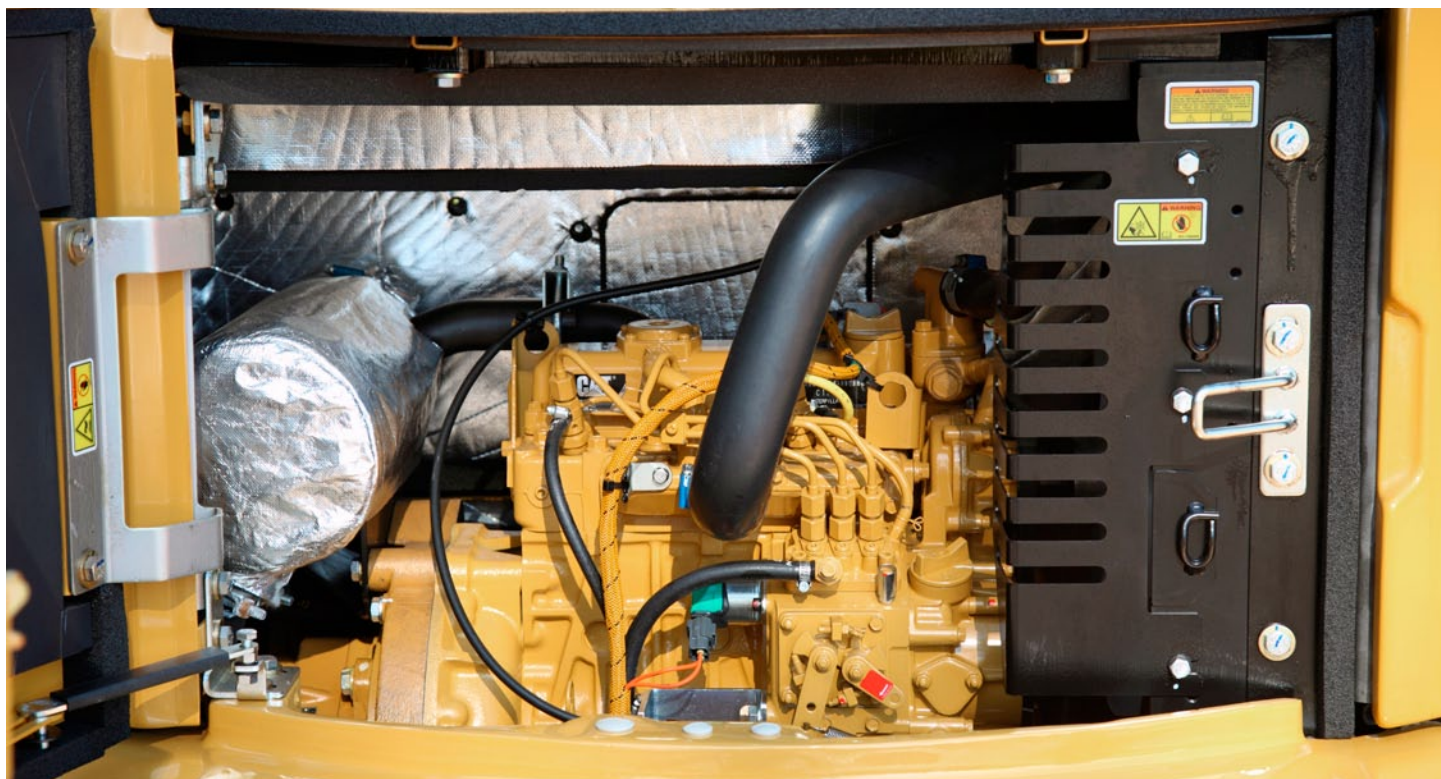
# Une expérience d'utilisation optimisée

Sécurité et confort en permanence.



# Accès à l'entretien et maintenance simplifiés

Faibles coûts d'exploitation.



## Accès à l'entretien facile et intervalles d'entretien prolongés

L'accès simplifié aux points de contrôle d'entretien quotidiens vous donne la garantie d'une machine en parfait état pour réaliser toutes les tâches.

Les capots moteur et hydraulique sont faciles à ouvrir et offrent une visibilité et une commodité exceptionnelles pour les points de contrôle.

L'intervalle de 500 heures entre les opérations de vidange d'huile moteur et de changement de filtre réduit les charges d'exploitation et le temps d'immobilisation des machines.

L'accès facile à la vérification et au remplissage du niveau d'huile moteur, le filtre à huile moteur monté verticalement, le moteur de démarreur et l'alternateur, ainsi que le radiateur et le refroidisseur d'huile permettent de simplifier les opérations de nettoyage et de réduire les temps d'entretien.

# Une assistance et des solutions inégalées

L'équipement, les services et les accessoires pour répondre à vos besoins.



## Solutions personnalisées pour toutes les applications

Une large gamme d'outils est disponible afin de profiter au maximum de la polyvalence de la machine. Tous les outils s'adaptent parfaitement à la machine, afin d'optimiser les performances et d'offrir une excellente valeur ajoutée grâce à une longévité élevée et à une productivité accrue.



## L'assistance client sur laquelle vous pouvez compter

Votre concessionnaire Cat est prêt à vous conseiller dans votre décision d'achat et vos choix ultérieurs.

Des formules de financement souples permettent de répondre à vos besoins.

Une disponibilité des pièces supérieure permet d'éviter toute immobilisation de la machine.





# Spécifications de la Minipelle hydraulique 303E CR

## Moteur

Modèle de moteur	C1.3 Cat	
Puissance nominale nette à 2 400 tr/min		
ISO 9249/CEE 80/1269	17,5 kW	23,5 hp
Puissance brute		
ISO 14396	18,5 kW	24,8 hp
Alésage	78 mm	
Course	88 mm	
Cylindrée	1,26 l	

## Poids\*

Poids en ordre de marche avec toit	3 310 kg
Poids en ordre de marche avec cabine	3 530 kg

\*Le poids comprend le contrepoids, les chaînes en caoutchouc, le godet, le conducteur, le réservoir de carburant plein et les canalisations auxiliaires remplies.

## Système de translation

Vitesse de translation élevée	4,5 km/h
Vitesse de translation lente	2,4 km/h
Force de traction maximale à vitesse élevée	15,2 kN
Force de traction maximale à vitesse réduite	30,9 kN
Pression au sol	32,2 kPa
Performances en côte (maximum)	30°

## Contenances

Circuit de refroidissement	4,7 l
Huile moteur	5,7 l
Réservoir de carburant	45 l
Réservoir hydraulique	47 l
Circuit hydraulique	65 l

## Circuit hydraulique

Circuit hydraulique à détection de charge avec pompe à pistons à cylindrée variable	
Débit de la pompe à 2 400 tr/min	87,6 l/min
Pression en ordre de marche – équipement	245 bar
Pression en ordre de marche – translation	245 bar
Pression en ordre de marche – orientation	181 bar
Circuit auxiliaire – Primaire (186 bar)	60 l/min
Circuit auxiliaire – Secondaire (174 bar)	27 l/min
Force d'excavation du bras (standard)	16,6 kN
Force d'excavation du godet	28,4 kN

## Circuit de tourelle

Vitesse de rotation de la machine	9 tr/min
Orientation de la flèche gauche*	80°
Orientation de la flèche droite	50°

\*Frein de tourelle automatique, actionné par ressort, relâchement hydraulique.

## Lame

Largeur	1 550 mm
Hauteur	335 mm
Profondeur d'excavation	472 mm
Hauteur de levage	402 mm

## Châssis

Nombre de galets supérieurs	3
Nombre de galets inférieurs	3
Type de galet inférieur	Double bride

## Certification : cabine et toit

Cadre de protection en cas de retournement (ROPS)	ISO 12117-2
Cadre de protection en cas de renversement (TOPS)	ISO 12117
Protection supérieure	ISO 10262 (niveau I)

## Capacités de levage au niveau du sol\*

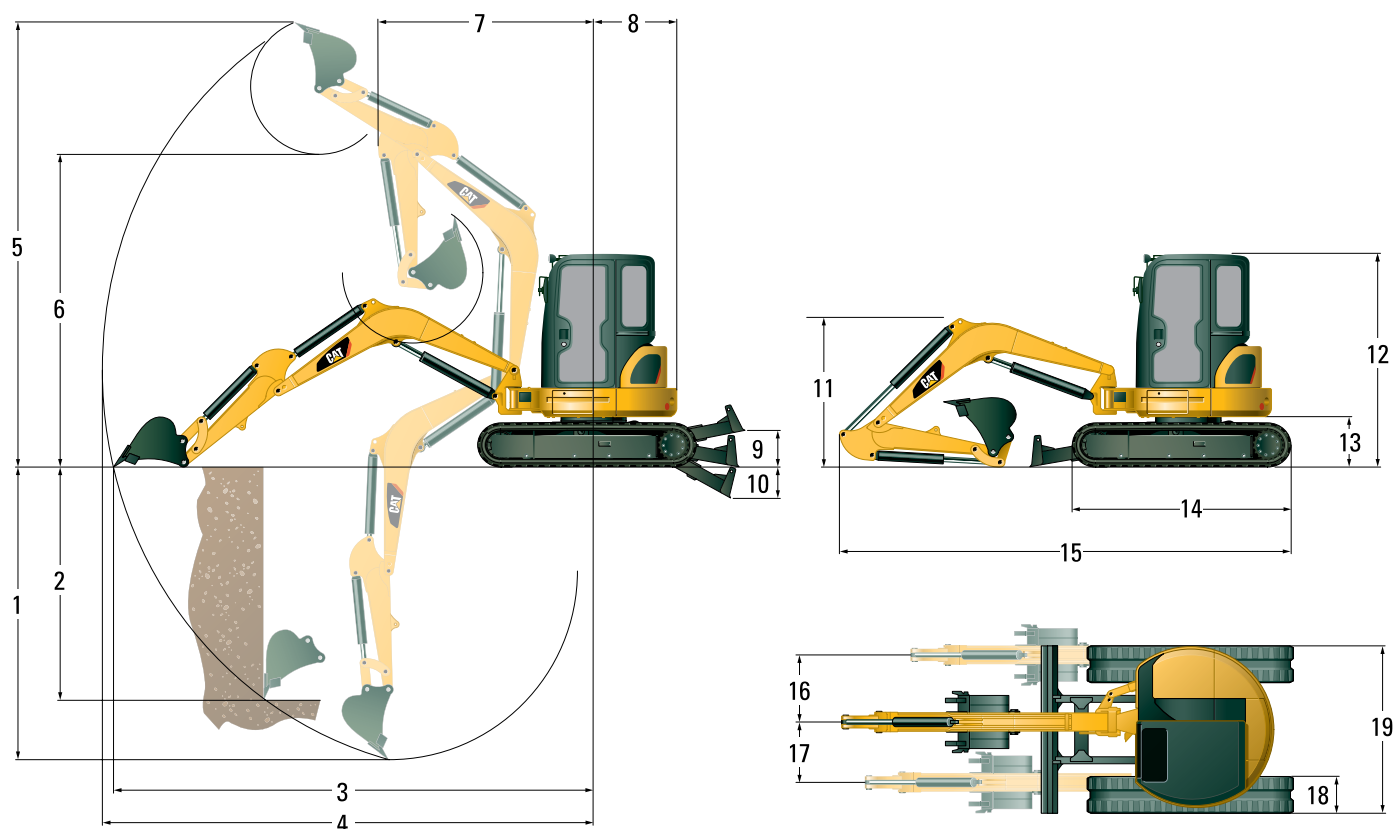
Rayon de levage		3 000 mm		4 000 mm	
		Avant	Côté	Avant	Côté
Lame abaissée	kg	1 170	540	670	310
Lame relevée	kg	570	480	280	280

\*Les charges indiquées ci-dessus sont conformes à la norme ISO 10567:2007 relative à la capacité de levage des pelles hydrauliques. Elles ne dépassent pas 87 % de la capacité de levage hydraulique ou 75 % de la charge limite d'équilibre. Le poids du godet de pelle hydraulique n'est pas compris dans ce tableau. Les capacités de levage correspondent à celles d'un bras standard.

# Spécifications de la Minipelle hydraulique 303E CR

## Dimensions

Toutes les dimensions sont approximatives.



1	Profondeur d'excavation	2 750 mm
2	Paroi verticale	1 960 mm
3	Portée maximale au niveau du sol	4 810 mm
4	Portée maximale	4 950 mm
5	Hauteur d'excavation maximale	4 530 mm
6	Hauteur de vidage maximale	3 150 mm
7	Portée de la flèche	2 110 mm
8	Encombrement arrière	890 mm
9	Hauteur maximale de la lame	402 mm
10	Profondeur maximale de la lame	472 mm
11	Hauteur de la flèche en position d'expédition	1 590 mm
12	Hauteur d'expédition hors tout	2 500 mm
13	Hauteur du roulement de tourelle	565 mm
14	Longueur du train de roulement hors tout	2 210 mm
15	Longueur d'expédition hors tout	4 470 mm
16	Orientation de la flèche droite	825 mm
17	Orientation de la flèche gauche	610 mm
18	Largeur de la bande de roulement/des patins	300 mm
19	Largeur de chaîne hors tout	1 550 mm

## Équipement standard

L'équipement standard peut varier. Consultez votre concessionnaire Cat pour en savoir plus.

- Accoudoirs réglables
- Alternateur
- Articulations de l'axe de timonerie nécessitant peu d'entretien
- Avertisseur de translation (en option en Europe)
- Batterie sans entretien
- Bras avec prééquipement pour pince
- Bras standard
- Canalisations hydrauliques auxiliaires unidirectionnelles et bidirectionnelles (fonctions combinées)
- Ceinture de sécurité à enrrouleur
- Chaîne en caoutchouc
- Coffre de rangement verrouillable
- Crochet à vêtements
- Fonction de modification de la grille de commande
- Frein de stationnement de tourelle automatique
- Jauges ou indicateurs de niveau de carburant, température du liquide de refroidissement moteur, compteur d'entretien, pression de l'huile moteur, filtre à air, alternateur et bougies de préchauffage, intervalle d'entretien
- Klaxon
- Lame de refoulement avec fonction de position libre
- Porte-gobelet
- Projecteur monté sur la cabine
- Protection pour vérin de flèche
- Pédales de translation
- Raccords à débranchement rapide des canalisations auxiliaires
- Refroidisseur d'huile hydraulique
- Siège à suspension, revêtement en vinyle
- Toit avec protection supérieure ISO 10262 (niveau 1), ROPS ISO 12117-2 et TOPS ISO 12117
- Translation automatique à deux vitesses
- Œillette de levage sur timonerie de godet (équipement standard dans toutes les régions sauf l'Europe)

## Options

Les options peuvent varier. Consultez votre concessionnaire Cat pour en savoir plus.

- Attache rapide mécanique
- Cabine, protection supérieure ISO 10262 (niveau 1), ROPS ISO 12117-2 et TOPS ISO 12117
- Chaîne en acier
- Prise de gyrophare pour les machines dotées d'un toit
- Rétroviseurs pour cabine et toit
- Siège à suspension à dossier haut, revêtement en tissu
- Éclairage monté sur flèche

AFHQ7477 (06-2015)  
(Traduction : 07-2015)

Pour plus de détails sur les produits Cat, les prestations des concessionnaires et les solutions professionnelles, rendez-vous sur notre site Web [www.cat.com](http://www.cat.com)

© 2015 Caterpillar  
Tous droits réservés

Documents et spécifications susceptibles de modifications sans préavis. Les machines représentées sur les photos peuvent comporter des équipements supplémentaires. Pour connaître les options disponibles, veuillez vous adresser à votre concessionnaire Cat.

CAT, CATERPILLAR, SAFETY.CAT.COM, leurs logos respectifs, la couleur « Caterpillar Yellow » et l'habillage commercial « Power Edge », ainsi que l'identité visuelle de l'entreprise et des produits qui figurent dans le présent document, sont des marques déposées de Caterpillar qui ne peuvent pas être utilisées sans autorisation.

