



Pelle hydraulique 320 GC

Caractéristiques techniques

Moteur

Modèle de moteur	C4.4 ACERT™ Cat®
Puissance nette (ISO 9249)	90 kW/165 ch
Puissance nette (SAE J1349)	90 kW/165 ch
Puissance brute (ISO 14396/SAE J1995)	91 kW/166 ch
Alésage	105 mm
Course	127 mm
Cylindrée	4,4 l

- Le modèle 320 GC est conforme aux normes européennes Stage IV sur les émissions.
- Recommandé pour une utilisation jusqu'à 4 500 m d'altitude avec détarage de la puissance du moteur au-dessus de 3 000 m.
- La puissance nette annoncée désigne la puissance disponible au volant lorsque le moteur est équipé d'un ventilateur, d'un filtre à air, d'un silencieux et d'un alternateur.
- Puissance nominale à 2 000 tr/min

Circuit de climatisation

Le système de climatisation de cette machine contient le gaz réfrigérant fluoré à effet de serre R134a (potentiel de réchauffement climatique = 1 430). Le système contient 1 kg de réfrigérant, avec un équivalent CO₂ de 1,43 tonne métrique.

Régime moteur

Utilisation	1 700 tr/min
Translation	2 000 tr/min

Mécanisme d'orientation

Vitesse d'orientation	11,6 tr/min
Couple d'orientation maximal	74 kNm

Poids

Poids en ordre de marche	21 300 kg
--------------------------	-----------

- Flèche normale, bras R2.9, godet GD 1,0 m³ et patins à triple arête de 700 mm.

Chaîne

Largeur des patins standard	600 mm
Largeur des patins en option	700 mm
Nombre de patins (de chaque côté)	45
Nombre de galets inférieurs (de chaque côté)	8
Nombre de galets supérieurs (de chaque côté)	2

Entraînement

Pente maximale franchissable	35°/70 %
Vitesse de translation maximale	5,9 km/h
Effort de traction à la barre d'attelage, train de roulement standard	205 kN

Circuit hydraulique

Circuit principal, débit maximal (équipement)	442 l/min (221 × 2 pompes)
Circuit d'orientation : débit maximal	Aucune pompe d'orientation
Pression maximale : équipement, normal	35 000 kPa
Pression maximale : équipement, mode levage	38 000 kPa
Pression maximale : translation	34 300 kPa
Pression maximale : orientation	26 800 kPa
Vérin de flèche : alésage	120 mm
Vérin de flèche : course	1 260 mm
Vérin de bras : alésage	135 mm
Vérin de bras : course	1 504 mm
Vérin de godet : alésage	115 mm
Vérin de godet : course	1 104 mm

Spécifications de la Pelle hydraulique 320 GC

Contenances

Contenance du réservoir de carburant	345 l
Circuit de refroidissement	25 l
Huile moteur	15 l
Réducteur d'orientation (chacun)	5 l
Réducteur (chacun)	5 l
Circuit hydraulique (réservoir compris)	234 l
Réservoir hydraulique	115 l
Réservoir de DEF	39 l

Normes

Freins	ISO 10265:2008
Cabine/FOGS	ISO 10262:1998
Cabine/ROPS	ISO 12117-2:2008

Performances acoustiques

ISO 6395 (à l'extérieur)	101 dB(A)
ISO 6396 (à l'intérieur de la cabine)	70 dB(A)

- Le port de protections auditives peut s'avérer nécessaire lorsque le conducteur travaille dans un poste de conduite ouvert (qui n'est pas correctement entretenu ou dont les portes/vitres sont ouvertes) pendant de longues périodes ou dans un environnement bruyant.

Poids en ordre de marche et pressions au sol

	Patins à triple arête de 600 mm		Patins à triple arête de 700 mm	
	Poids kg	Pression au sol kPa	Poids kg	Pression au sol kPa
Machine de base avec contrepoids de 4,2 mt				
Flèche normale + bras R2.5 + godet GD 1,0 m ³	21 300	49,1	21 500	42,4

Tous les poids en ordre de marche comprennent un réservoir de carburant à 90 % avec un conducteur de 75 kg.

Spécifications de la Pelle hydraulique 320 GC

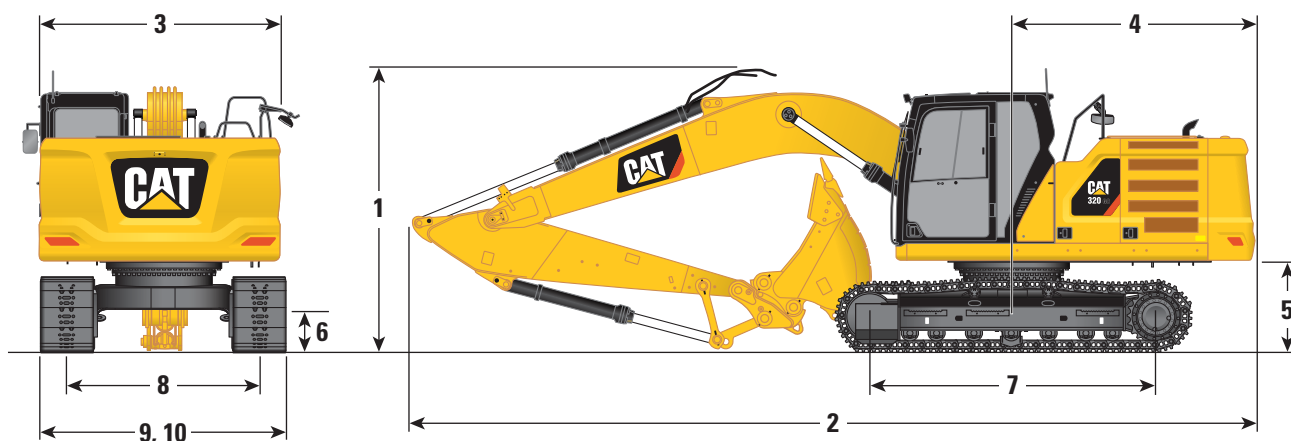
Poids des composants principaux

	kg
Machine de base (avec contrepoids de 4,2 mt, châssis pivotant semi extra-robuste, châssis de base standard avec galets inférieurs extra-robustes et galets supérieurs standard pour train de roulement standard, avec vérin de flèche ; n'inclut pas 90 % du poids du plein de carburant et le conducteur de 75 kg)	14 600
Patins :	
Patins de chaîne à triple arête de 600 mm de largeur, 8,5 mm d'épaisseur	2 580
Patins de chaîne à triple arête de 700 mm de largeur, 10 mm d'épaisseur	2 790
Deux vérins de flèche	340
Poids de 90 % du réservoir de carburant et conducteur de 75 kg	310
Contrepoids :	
Contrepoids de 4,2 mt	4 200
Châssis pivotant :	
Châssis pivotant semi-HD, pour C4.4 ACERT	1 910
Train de roulement standard sans patins de chaîne :	
Châssis de base standard avec galets inférieurs extra-robustes et galets supérieurs standard pour train de roulement standard	4 110
Flèches (avec canalisations, axes, vérin de bras) :	
Flèche monobloc 5,7 m	1 690
Bras (avec canalisations, axes, vérin de godet, timonerie de godet) :	
Bras normal (R2.9B1)	980
Godets (sans tringlerie) :	
GD 1,0 m ³	760
Attaches rapides:	
Attache rapide spécifique CW	230
Accouplement par axes à attache rapide	390

Spécifications de la Pelle hydraulique 320 GC

Dimensions

Toutes les dimensions sont approximatives et peuvent varier en fonction de la sélection du godet.



Option de flèche

Flèche normale
5,7 m

Option de bras

Bras normaux
R2.9B1

1 Hauteur de la machine :

Hauteur depuis la partie supérieure de la cabine	2 960 mm
Hauteur depuis la partie supérieure de la protection FOGS	3 100 mm
Hauteur des mains courantes	2 950 mm
Avec flèche/bras/godet monté(e)	3 160 mm
Avec flèche/bras monté(e)	2 910 mm
Avec flèche montée	2 480 mm

2 Longueur de la machine :

Avec flèche/bras/godet monté(e)	9 530 mm
Avec flèche/bras monté(e)	9 500 mm
Avec flèche montée	8 450 mm

3 Largeur de la tourelle, sans passerelle

2 780 mm

4 Rayon d'encombrement arrière

2 830 mm

5 Hauteur du contre poids

1 050 mm

6 Garde au sol

470 mm

7 Longueur des chaînes – Longueur entre les centres des galets

3 270 mm

8 Voie des chaînes – position sortie

2 200 mm

9 Largeur de chaîne :

Patins de 600 mm	2 980 mm
Patins de 700 mm	3 080 mm

10 Largeur du train de roulement (avec marchepied/sans marchepied) :

Patins de 600 mm	2 980 mm
Patins de 700 mm	3 080 mm

Type de godet

GD

Capacité du godet

1,0 m³

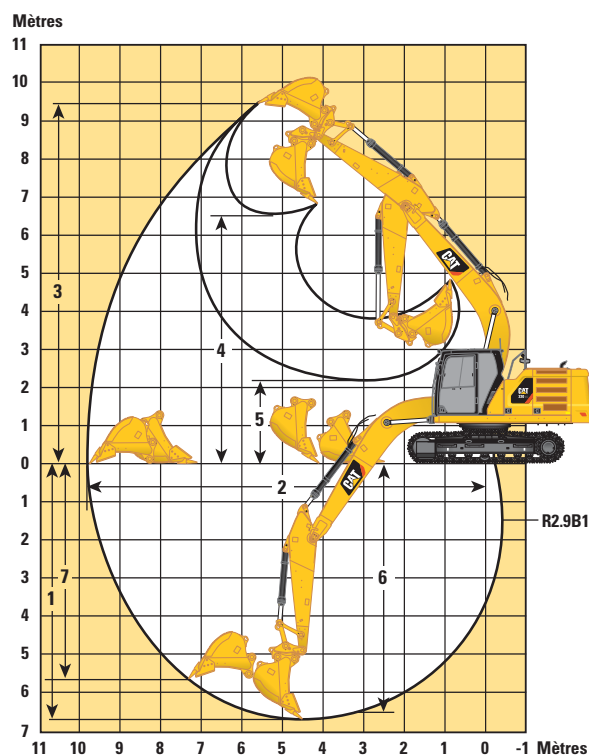
Rayon aux pointes du godet

1 580 mm

Spécifications de la Pelle hydraulique 320 GC

Plages de fonctionnement

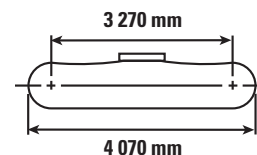
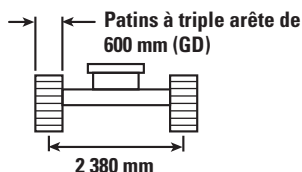
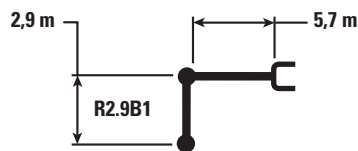
Toutes les dimensions sont approximatives et peuvent varier en fonction de la sélection du godet.



Option de flèche	Flèche normale 5,7 m
Option de bras	Bras normaux R2.9B1
1 Profondeur d'excavation maximale	6 720 mm
2 Portée maximale au niveau du sol	9 860 mm
3 Hauteur de coupe maximale	9 450 mm
4 Hauteur de chargement maximale	6 490 mm
5 Hauteur de chargement minimale	2 170 mm
6 Profondeur de coupe maximale pour fond plat de 2 440 mm	6 550 mm
7 Profondeur d'excavation maximale en paroi verticale	5 690 mm
Force d'excavation du godet (SAE)	115 kN
Force d'excavation du godet (ISO)	129 kN
Force d'excavation du bras (SAE)	96 kN
Force d'excavation du bras (ISO)	99 kN
Type de godet	GD
Capacité du godet	1,0 m ³
Rayon aux pointes du godet	1 570 mm

Spécifications de la Pelle hydraulique 320 GC

Capacités de levage de la flèche normale – contrepoids : 4,2 mt – sans godet



		1 500 mm		3 000 mm		4 500 mm		6 000 mm		7 500 mm		mm		
7 500 mm	kg							*4 350	*4 350			*3 750	*3 750	6 150
6 000 mm	kg							*4 950	4 950			*3 500	*3 500	7 290
4 500 mm	kg							*5 450	4 800	4 900	3 400	*3 450	3 050	7 990
3 000 mm	kg					*7 950	6 900	*6 250	4 550	4 800	3 300	*3 500	2 800	8 360
1 500 mm	kg					*9 600	6 400	6 450	4 350	4 700	3 200	*3 700	2 700	8 450
0 mm	kg			*5 800	*5 800	9 650	6 150	6 300	4 150	4 600	3 100	4 000	2 750	8 260
-1 500 mm	kg	*6 200	*6 200	*10 000	*10 000	9 600	6 050	6 200	4 100	4 550	3 100	4 350	2 950	7 780
-3 000 mm	kg	*10 600	*10 600	*14 100	11 600	9 650	6 150	6 250	4 150			5 100	3 450	6 950
-4 500 mm	kg			*11 250	*11 250	*8 100	6 350					*6 100	4 750	5 600



ISO 10567



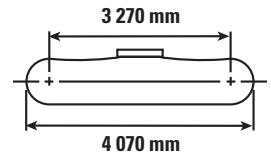
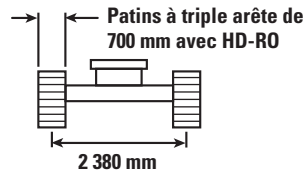
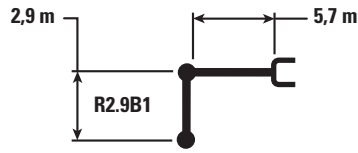
*Indique que la charge est limitée par la capacité de levage hydraulique plutôt que par la charge limite d'équilibre. Les capacités de levage ci-dessus sont conformes à la norme ISO 10567:2007 relative à la capacité de levage des pelles hydrauliques. Elles ne dépassent pas 87 % de la capacité de levage hydraulique ou 75 % de la charge limite d'équilibre. Le poids de tous les accessoires de levage doit être soustrait des capacités de levage indiquées ci-dessus. Les capacités de levage sont établies pour une machine positionnée sur une surface ferme et uniforme. L'utilisation d'un point d'attache d'un outil de travail pour manipuler/lever des objets peut affecter les performances de levage de la machine.

La capacité de levage varie de $\pm 5\%$ pour tous les patins de chaîne disponibles.

Référez-vous systématiquement au Guide d'utilisation et d'entretien adéquat pour obtenir des informations sur un produit spécifique.

Spécifications de la Pelle hydraulique 320 GC

Capacités de levage de la flèche normale – contrepoids : 4,2 mt – sans godet



		1 500 mm		3 000 mm		4 500 mm		6 000 mm		7 500 mm		mm		
7 500 mm	kg							*4 350	*4 350			*3 750	*3 750	6 150
6 000 mm	kg							*4 950	*4 950			*3 500	*3 500	7 290
4 500 mm	kg							*5 450	4 850	4 950	3 450	*3 450	3 100	7 990
3 000 mm	kg					*7 950	6 950	*6 250	4 600	4 850	3 350	*3 500	2 800	8 360
1 500 mm	kg					*9 600	6 500	6 550	4 400	4 750	3 250	*3 700	2 700	8 450
0 mm	kg			*5 800	*5 800	9 800	6 250	6 350	4 250	4 650	3 150	4 050	2 750	8 260
-1 500 mm	kg	*6 200	*6 200	*10 000	*10 000	9 700	6 150	6 300	4 150	4 600	3 100	4 400	3 000	7 780
-3 000 mm	kg	*10 600	*10 600	*14 100	11 750	9 800	6 200	6 300	4 200			5 200	3 500	6 950
-4 500 mm	kg			*11 250	*11 250	*8 100	6 400					*6 100	4 800	5 600



ISO 10567



*Indique que la charge est limitée par la capacité de levage hydraulique plutôt que par la charge limite d'équilibre. Les capacités de levage ci-dessus sont conformes à la norme ISO 10567:2007 relative à la capacité de levage des pelles hydrauliques. Elles ne dépassent pas 87 % de la capacité de levage hydraulique ou 75 % de la charge limite d'équilibre. Le poids de tous les accessoires de levage doit être soustrait des capacités de levage indiquées ci-dessus. Les capacités de levage sont établies pour une machine positionnée sur une surface ferme et uniforme. L'utilisation d'un point d'attache d'un outil de travail pour manipuler/lever des objets peut affecter les performances de levage de la machine.

La capacité de levage varie de $\pm 5\%$ pour tous les patins de chaîne disponibles.

Référez-vous systématiquement au Guide d'utilisation et d'entretien adéquat pour obtenir des informations sur un produit spécifique.

Spécifications de la Pelle hydraulique 320 GC

Compatibilité et spécifications du godet

	Timonerie	Largeur mm	Capacité m ³	Poids kg	Remplissage %	Contrepoids de 4,2 mt
						Flèche normale R2.9
À claveter (pas d'attache rapide)						
Usage normal (GD)	B	600	0,46	551	100	●
	B	750	0,64	622	100	●
	B	900	0,81	668	100	●
	B	1 200	1,19	803	100	⊖
	B	1 300	1,30	835	100	○
	B	1 400	1,43	870	100	X
Extra-robuste (HD)	B	1 200	1,19	907	100	⊖
	B	1 300	1,30	962	100	○
Godet de curage de fossés	B	2 000	1,22	869	100	⊖
Curage de fossés – Inclinaison (DCT)	B	2 000	1,23	1 096	100	○
Usage normal (GD)	312	900	0,53	403	100	
Curage de fossés (DC) longue portée	312	1 200	0,57	386	100	
Charge maximale, à claveter (charge utile + godet)					kg	2 735
Avec attache à accouplement par axes Cat						
Usage utilitaire (UD) (aucun dispositif de réglage)	B	600	0,46	564	100	●
	B	1 000	0,93	735	100	⊖
	B	1 400	1,43	914	100	◇
Usage normal (GD)	B	600	0,46	551	100	●
	B	750	0,64	622	100	●
	B	900	0,81	668	100	⊙
	B	1 200	1,19	803	100	○
	B	1 300	1,30	835	100	◇
	B	1 400	1,43	870	100	◇
	B	1 400	1,43	870	100	◇
Usage normal (GD) (aucun dispositif de réglage)	B	600	0,46	546	100	●
	B	750	0,64	617	100	●
	B	1 000	0,93	710	100	⊖
	B	1 200	1,19	799	100	○
	B	1 400	1,43	866	100	◇
	B	1 500	1,58	906	100	X
Extra-robuste (HD)	B	1 050	1,00	880	100	○
	B	1 200	1,19	907	100	◇
	B	1 300	1,30	962	100	◇
Godet de curage de fossés	B	2 000	1,22	869	100	◇
Curage de fossés – Inclinaison (DCT)	B	2 000	1,23	1 096	100	◇
Charge maximale avec attache (charge utile + godet)					kg	2 313

Les charges ci-dessus sont conformes à la norme EN474-5:2006+A3:2013 relative aux pelles hydrauliques : elles ne dépassent pas 87 % de la capacité de levage hydraulique ou 75 % de la charge limite d'équilibre, avec la timonerie avant complètement sortie au niveau du sol et le godet redressé.

La contenance est conforme à la norme ISO 7451:2007.

Poids du godet avec pointes normales.

Masse volumique maximale du matériau :

- 2 100 kg/m³
- ⊙ 1 800 kg/m³
- ⊖ 1 500 kg/m³
- 1 200 kg/m³
- ◇ 900 kg/m³
- X Non recommandé

Caterpillar recommande d'utiliser des outils de travail appropriés pour que nos clients puissent tirer le meilleur de nos produits. L'utilisation d'outils de travail, y compris les godets, non conformes aux recommandations ou aux spécifications de Caterpillar en matière de poids, de dimensions, de débit, de pression, etc., peut entraîner des performances non optimales, y compris mais sans y être limité, des baisses de production, de stabilité, de fiabilité et de longévité des composants. Toute utilisation incorrecte d'un outil de travail entraînant une oscillation, un effet de levier, la torsion ou le blocage des charges lourdes est susceptible de réduire la durée de vie de la flèche et du bras.

Spécifications de la Pelle hydraulique 320 GC

Compatibilité et spécifications du godet

	Timonerie	Largeur mm	Capacité m ³	Poids kg	Remplissage %	Contrepoids de 4,2 mt
						Flèche normale R2.9
Avec attache rapide CW-40						
Usage normal (GD)	B	900	0,81	658	100	●
	B	1 050	1,00	704	100	⊖
	B	1 200	1,19	764	100	○
	B	1 300	1,30	804	100	○
Extra-robuste (HD)	B	600	0,46	611	100	●
	B	1 200	1,19	877	100	○
	B	1 300	1,30	931	100	X
Usage très intensif (SD)	B	1 200	1,20	985	90	
Godet de curage de fossés	B	2 100	1,29	793	100	○
	B	2 100	1,46	812	100	◇
	B	1 800	1,50	777	100	◇
	B	1 800	1,50	826	100	◇
	B	2 100	1,76	867	100	X
Curage de fossés – Inclinaison (DCT)	B	2 000	1,23	1 161	100	◇
Charge maximale avec attache (charge utile + godet)					kg	2 359
Avec attache rapide CW-40S						
Usage normal (GD)	B	600	0,46	503	100	●
	B	750	0,64	588	100	●
	B	900	0,81	655	100	●
	B	1 200	1,19	770	100	⊖
	B	1 300	1,30	801	100	○
	B	1 400	1,43	837	100	○
Extra-robuste (HD)	B	600	0,46	584	100	●
	B	1 200	1,19	874	100	○
	B	1 300	1,30	929	100	X
Godet de curage de fossés	B	2 000	1,22	715	100	⊖
	B	2 200	1,36	769	100	○
Curage de fossés – Inclinaison (DCT)	B	2 000	1,23	1 142	100	◇
Charge maximale avec attache (charge utile + godet)					kg	2 504

Les charges ci-dessus sont conformes à la norme EN474-5:2006+A3:2013 relative aux pelles hydrauliques : elles ne dépassent pas 87 % de la capacité de levage hydraulique ou 75 % de la charge limite d'équilibre, avec la timonerie avant complètement sortie au niveau du sol et le godet redressé.

La contenance est conforme à la norme ISO 7451:2007.

Poids du godet avec pointes normales.

Masse volumique maximale du matériau :

- 2 100 kg/m³
- ⊖ 1 500 kg/m³
- 1 200 kg/m³
- ◇ 900 kg/m³
- X Non recommandé

Caterpillar recommande d'utiliser des outils de travail appropriés pour que nos clients puissent tirer le meilleur de nos produits. L'utilisation d'outils de travail, y compris les godets, non conformes aux recommandations ou aux spécifications de Caterpillar en matière de poids, de dimensions, de débit, de pression, etc., peut entraîner des performances non optimales, y compris mais sans y être limité, des baisses de production, de stabilité, de fiabilité et de longévité des composants. Toute utilisation incorrecte d'un outil de travail entraînant une oscillation, un effet de levier, la torsion ou le blocage des charges lourdes est susceptible de réduire la durée de vie de la flèche et du bras.

Spécifications de la Pelle hydraulique 320 GC

Guide de compatibilité des outils de travail*

Type de flèche		Flèche normale
Taille du bras		R2.9
Train de roulement long		Contrepoids de 4,2 mt
Attache rapide	CW-40s	●
Godets	Usage normal	●
	Usage normal, lame de nivellement	●
	Extra-robuste	●
	Curage de fossés	●
	Curage de fossés, inclinable	●
Marteau hydraulique	B20 (montage supérieur)	●
	H115Es	●
Compacteur (plaque vibrante)	CVP110	●

*Offres non disponibles dans toutes les régions. La compatibilité dépend de la configuration de la pelle hydraulique. Consultez votre concessionnaire Cat pour découvrir les offres disponibles dans votre région et trouver l'outil de travail le mieux adapté.

● Compatible

Équipement standard et options de la 320 GC

Équipement standard et options

L'équipement standard et les options peuvent varier. Pour de plus amples informations, veuillez consulter votre concessionnaire Cat.

	Standard	En option		Standard	En option
MOTEUR			TRAIN DE ROULEMENT ET STRUCTURES		
Moteur diesel à simple turbocompresseur C4.4 ACERT Cat	✓		Points d'arrimage sur le châssis de base (conformes à la norme ISO 15818:2017)	✓	
Deux modes de puissance sélectionnables	✓		Guide-protecteur de chaîne central	✓	
Commande automatique du régime moteur, ralenti bas par simple pression	✓		Blindages inférieurs standard	✓	
Coupure automatique de ralenti du moteur	✓		Protections standard du moteur de translation	✓	
Travaillez jusqu'à 3 000 m au-dessus du niveau de la mer sans détarage de la puissance du moteur	✓		Maillons de chaîne lubrifiée par graisse	✓	
Capacité de refroidissement en cas de température ambiante élevée jusqu'à 52 °C	✓		Contrepoids de 4,2 mt	✓	
Capacité de démarrage à froid à -32 °C	✓		Châssis pivotant standard	✓	
Filtre à air en deux parties avec préfiltre intégré	✓		Roulement de tourelle standard	✓	
Pompe électrique d'amorçage de carburant	✓		Châssis de base avec galets inférieurs standard et rouleaux à élément mécanique porteur standard	✓	
Ventilateurs de refroidissement électriques réversibles	✓		Réducteur avec moteur de translation compatible huile bio	✓	
Fonctionnalité biodiesel jusqu'à B20	✓		FLÈCHE, BRAS ET TIMONERIES DE GODET		
CIRCUIT HYDRAULIQUE			Patins de chaîne à triple arête de 600 mm	✓	
Circuits de régénération de bras et de flèche	✓		Patins de chaîne à triple arête de 700 mm		✓
Clapets antiretour d'abaissement de bras/flèche (BLCV/SLCV)	✓		Flèche normale de 5,7 m	✓	
SmartBoom™	✓		Bras normal de 2,9 m	✓	
Soupape de commande principale électronique	✓		Timonerie de godet, gamme B1 avec œillette de levage	✓	
Préchauffage automatique de l'huile hydraulique	✓		Timonerie de godet, gamme B1 sans biellette assistée avec œillette de levage		✓
Translation automatique à deux vitesses	✓		CIRCUIT ÉLECTRIQUE		
Valve de maintien de charge du bras et de la flèche	✓		Batteries sans entretien 1 000 CCA (×2)	✓	
Filtre hydraulique principal de type élément	✓		Coupe-batterie électrique centralisé	✓	
Manipulateurs à curseur	✓		Projecteurs de travail à diodes à délai de temporisation programmable	✓	
Pompe principale électronique de type tandem	✓		Projecteur sur châssis à diodes, projecteurs montés sur flèche pour flèche normale gauche et droit, projecteurs de la cabine – 850 lumens	✓	
Commande d'orientation fine	✓		TECHNOLOGIE CAT CONNECT		
Circuit combiné simplifié (deux voies)		✓	Product Link™ Cat	✓	
Circuit d'attache rapide pour attache à accouplement par axes et attache spécifique CW Cat		✓			

(suite à la page suivante)

Équipement standard et options de la 320 GC

Équipement standard et options (suite)

L'équipement standard et les options peuvent varier. Pour de plus amples informations, veuillez consulter votre concessionnaire Cat.

	Standard	En option		Standard	En option
ENTRETIEN ET MAINTENANCE			SÉCURITÉ ET PROTECTION		
Orifices pour le prélèvement périodique d'échantillons d'huile (S·O·S SM)	✓		Caméra de vision arrière et latérale côté droit	✓	
Emplacement groupé pour l'huile moteur et les filtres à carburant	✓		Rétroviseur côté droit pour utilisation avec caméra de vision latérale côté droit ou visibilité à 360°		✓
Jauge baïonnette au niveau du sol pour l'huile moteur	✓		Rétroviseur de cabine pour bord de chaînes côté droit		✓
Entrée latérale pour plate-forme d'entretien	✓		Levier de neutralisation (verrouillage) de l'ensemble des commandes	✓	
			Tôle antidérapante et boulons à tête fraisée sur plate-forme d'entretien	✓	
			Contacteur d'arrêt moteur secondaire dans la cabine accessible au niveau du sol	✓	
			Grille de radiateur		✓
			Main courante et poignée à droite (conformes à la norme ISO 2867:2011)	✓	

Équipements 320 GC

Kit et équipements installés par le concessionnaire

Les équipements peuvent varier. Pour de plus amples informations, veuillez consulter votre concessionnaire Cat.

CABINE

- Essuie-glace inférieur radial pour 70/30 avec lave-glace
- Pédale électrique gauche/droite pour la commande d'outil
- Trappe de pavillon en polycarbonate

SÉCURITÉ ET PROTECTION

- Kit de récepteur Bluetooth® pour GC

PROTECTIONS

- Protection de pivot standard
- FOGS (non compatible avec projecteur de cabine avec couvercle, pare-pluie)
- Protection à mailles sur toute la surface avant (non compatible avec projecteur de cabine avec couvercle, pare-pluie)
- Protection à mailles sur la moitié inférieure avant

Options de cabine

	Confort
ROPS, insonorisation standard	●
Moniteur à écran tactile LCD haute résolution de 203 mm	●
Climatiseur automatique à deux niveaux	●
Molette et touches de raccourci pour la commande du moniteur	●
Commande du moteur à bouton poussoir sans clé	●
Console réglable en hauteur, trois marches avec outil	●
Suspension du siège réglable mécaniquement	●
Ceinture de sécurité de 51 mm	●
Console gauche fixe	●
Radio intégrée Bluetooth avec ports USB	●
2 sorties 12 V CC	●
Stockage de documents	●
Porte-gobelet et porte-bouteille	●
Vitre avant en deux parties, ouvrable	●
Essuie-glace supérieur radial pour 70/30 avec lave-glace	●
Trappe en acier ouvrante	●
Plafonnier et éclairage intérieur inférieur LED	●
Pare-soleil avant à rouleau	●
Pare-soleil arrière à rouleau	○
Prééquipement pour gyrophare	●
Tapis de sol lavable	●
Pédale de translation en ligne droite	●

● Standard

○ En option

Pour tout renseignement complémentaire sur les produits Cat, les services proposés par nos concessionnaires et nos solutions par secteur d'activité, rendez-vous sur notre site Web www.cat.com

© 2018 Caterpillar
Tous droits réservés

Documents et spécifications susceptibles de modifications sans préavis. Les machines représentées sur les photos peuvent comporter des équipements supplémentaires. Pour connaître les options disponibles, veuillez vous adresser à votre concessionnaire Cat.

CAT, CATERPILLAR, SAFETY.CAT.COM, leurs logos respectifs, la couleur « Caterpillar Yellow » et l'habillage commercial « Power Edge », ainsi que l'identité visuelle de l'entreprise et des produits qui figurent dans le présent document, sont des marques déposées de Caterpillar qui ne peuvent pas être utilisées sans autorisation.

AFXQ2215-01 (01-2018)
Remplace AFXQ2215
Numéro de version : 07A
(Europe)

