

# Modèle H600SJP

## NACELLES À FLÈCHE TÉLESCOPIQUE

# JLG®

### RENTABILITÉ SUPÉRIEURE

- Alimentation électrique pour une solution propre et silencieuse en intérieur.

### PRODUCTIVITÉ ACCRUE

- Générateur embarqué pour une productivité prolongée.

### ACCESSIBILITÉ

- Positionnement quasi vertical du bras pendulaire et débattement horizontal sur 180° (d'un bout à l'autre) pour accéder aux endroits les plus inaccessibles.

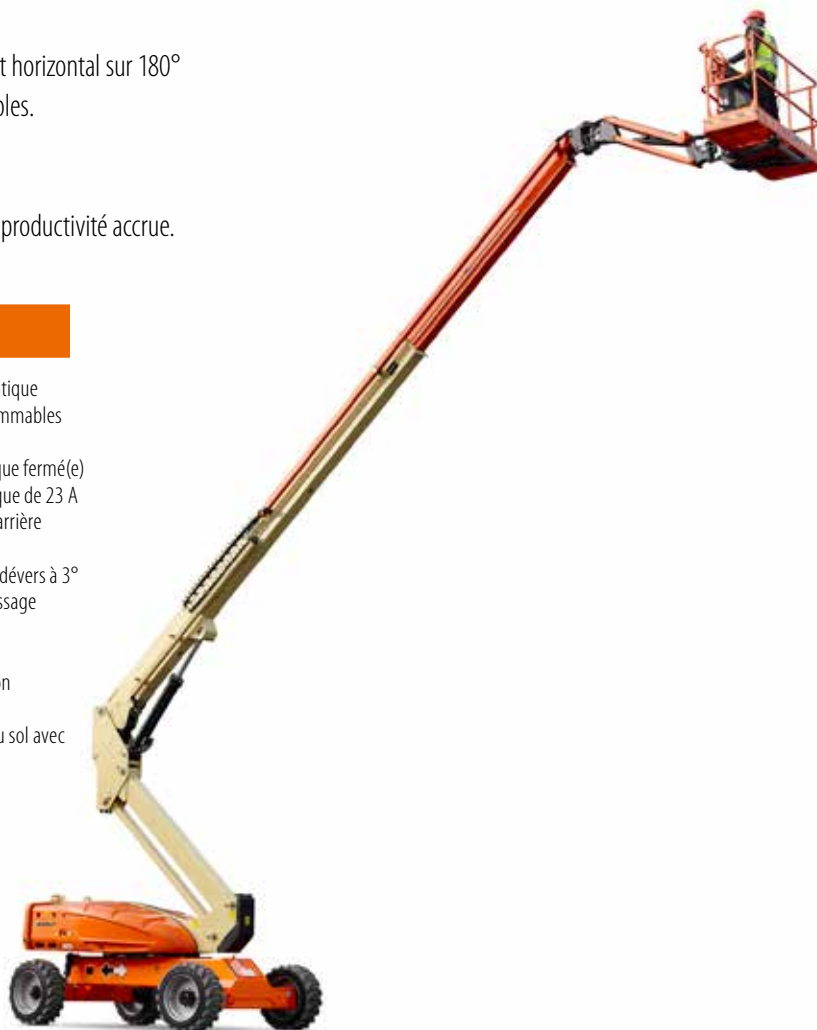
### DESIGN ASTUCIEUX

- Cycles de travaux inégaux pour une utilisation prolongée et une productivité accrue.

Version préliminaire

### Caractéristiques standard

- Possibilité de mouvements simultanés
- Commande de translation par manipulateur entièrement proportionnelle avec commutateur de direction au pouce
- Commande de flèche principale et de rotation par manipulateur entièrement proportionnelle
- Commande multivitesse pour la flèche inférieure, la fonction télescopique et la rotation de la plate-forme
- Possibilité de sélectionner le mode petite vitesse pour les fonctions de translation/levage et de rotation
- Bras pendulaire articulé de 1,22 m
- Translation : Flèche JibPLUS à 4 axes de 1,24m
- Dispositif de rotation de la plate-forme motorisé sur 180°
- Tableau lumineux d'état de la machine sur la console de la plate-forme \*
- Système de détection de charge
- Câble d'alimentation CA vers la plate-forme
- Batteries haute capacité 8 x 6 V, 415 A/h
- Groupe électrogène de bord à charge rapide fonctionnant au diesel
- Commande de traction automatique
- Réglages personnalisés programmables
- Autodiagnostic embarqué
- Batterie/compartiment électrique fermé(e)
- Chargeur de batterie automatique de 23 A
- Freins automatiques sur roues arrière
- Capots ABS sculpté
- Alarme et témoin lumineux de dévers à 3°
- Pneus non marquants à remplissage mousse 36/14LL - 22.5
- Essieu avant oscillant
- Anneaux de levage et de fixation
- Compteur horaire
- Commutateur de commande au sol avec verrouillage par clé
- Indicateur de l'état de charge de la batterie
- Alarme tous mouvements
- Avertisseur sonore
- Plateau porte-outils sur la plate-forme
- Système de descente manuelle



### Équipements de série

- |                                     |  |
|-------------------------------------|--|
| • Moteur diesel                     | Kubota OC60 refroidi par air 5kw           |
| • Batteries                         | 8 x 6V 390 A/hr AGM                        |
| • Moteurs d'entraînement            | Double traction électrique                 |
| • Hydraulic Motor                   | Aimant permanent                           |
| • Moteur de la pompe hydraulique    | Pompe à engrenages                         |
| • Pneus                             | 36/14LL-22.5 (rempli de mousse/non marqué) |
| • Freins                            | Application automatique du ressort         |
| • Capacité du réservoir à carburant | 50 L                                       |
| • Capacité du réservoir hydraulique | 80 L                                       |
| • Alimentation auxiliaire           | 48V DC                                     |

\* Témoin lumineux sur la console de commande de la plate-forme : dysfonctionnement du système, niveau de carburant faible, dévers, état de l'interrupteur à pédale.

\*\* Alarmes en cas de pression d'huile trop faible et de surchauffe du liquide de refroidissement ; activation/désactivation de l'arrêt par l'analyseur.

\*\*\* Feux de travail montés sur la plate-forme, et feux avant et arrière inclus.

\*\*\*\* Protège-console, joints racleurs de flèche et soufflets de vérin inclus.

\*\*\*\*\* Disponible uniquement avec accès par ouverture basculante.

\*\*\*\*\* Couvre-batterie, dispositif de chauffage du réservoir hydraulique, dispositif de chauffage du bloc moteur et bougies de préchauffage (diesel uniquement) inclus.

\*\*\*\*\* En attente de la certification CE

### Accessoires et options

- 0,76 m x 1,22 m entrée latérale / porte de dépôt
- 0,76 m x 1,83 m entrée latérale / porte de dépôt
- 0,76 m x 0,91 m barre de baisse, entrée arrière \*\*\*\*\*
- Tri-entrée 0,91 m x 1,83 m porte battante / porte battante
- Conduite d'air de 13 mm vers la plate-forme
- Aide à la conduite
- Kit éclairage \*\*\*
- Feux de travail pour plate-forme
- Feux avant et arrière
- Feu à éclats orange
- Fiches et prises
- Kit environnement hostile \*\*\*\*\*
- SkyGuard™ avec gyrophare
- SkyGuard™ sans gyrophare
- Skyline™
- Skyeye
- Kit temps froid \*\*\*\*\*
- Huile hydraulique biodégradable de synthèse
- Huile hydraulique de synthèse (VG 15)
- Huile hydraulique de synthèse (VG 32)
- ClearSky Locate
- ClearSky CAN
- Écran de console acrylique
- Soufflets de vérin
- Plateau de rangement d'angle
- SkySense niveau 1
- SkySense niveau 2
- Contrôle mobiles \*\*\*\*\*

# Modèle H600SJP

## NACELLES À FLÈCHE TÉLESCOPIQUE

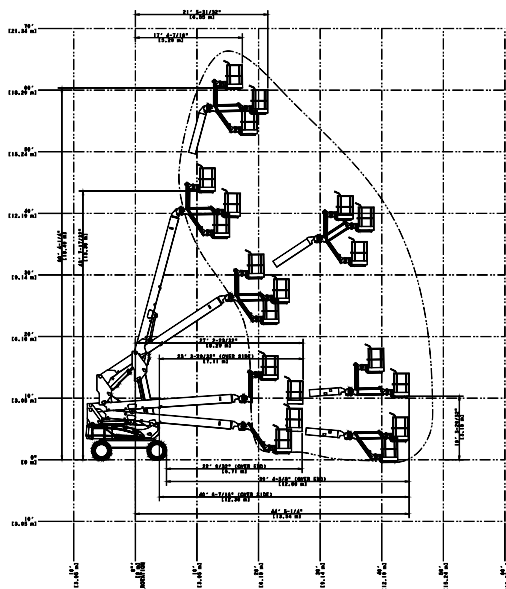
### Performances

• Hauteur de travail	20,39 m
• Hauteur de la plate-forme	18,39 m
• Déport horizontal	13,54 m
• Rotation non continue	400°
• Capacité de la plate-forme - illimitée	230 kg
• Dispositif de rotation de la plate-forme (hydraulique)	180°
• Bras pendulaire - longueur hors-tout	1,24 m
• Bras pendulaire - étendue d'articulation	145° à la verticale (+89°/ -56°)
• Flèche JibPLUS® - étendue d'articulation	180° à la horizontale
A. Dimensions de la plate-forme	0,76 m x 1,83 m
B. Largeur hors-tout	2,42 m
C. Déport du contrepoids (en fonctionnement)	1,23 m
D. Hauteur repliée	2,54 m
E. Longueur repliée	10,15 m
F. Empattement	2,74 m
G. Garde au sol	0,30 m
• Poids de la machine *	7.807 kg
• Pression au sol maximale	3,9 kg/cm <sup>2</sup>
• Superficie occupée au sol	8,9 m <sup>2</sup>
• Vitesse de translation	4,8 km/h
• Pente admissible	30% 2WD/ 4WD
• Oscillation d'essieu	0,20 m
• Rayon de braquage - intérieur	1,23 m 2WD/ 1,22 4WD
• Rayon de braquage - extérieur	4,64 m 2WD/ 4,66 4WD

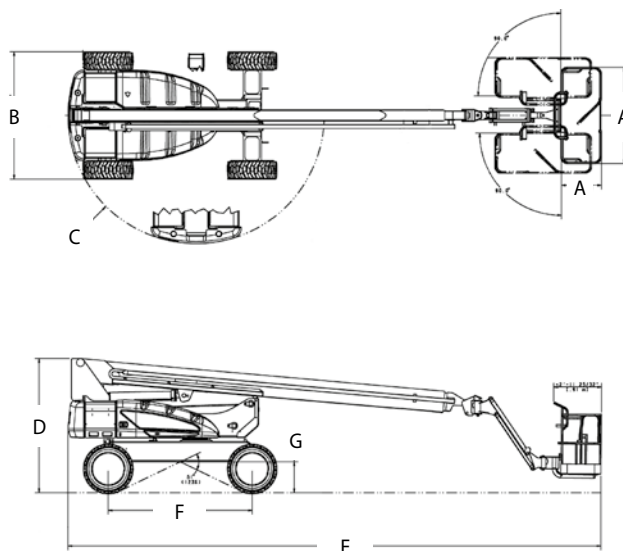


\* Le poids et/ou les dimensions de la machine peuvent varier en fonction des options et/ou des réglementations nationales.

### Schéma de la portée



### Dimensions



### IMPORTANT

JLG recherche et développe continuellement de nouveaux produits et se réserve le droit de procéder à toute modification sans préavis. Toutes les informations contenues dans le présent document sont fournies à titre indicatif. Certaines options ou réglementations nationales peuvent augmenter le poids de la machine. Les spécifications sont susceptibles d'être modifiées pour répondre aux réglementations nationales ou lors de l'ajout d'un équipement en option.

Engagée dans une démarche d'amélioration continue des produits qu'elle propose, JLG Industries se réserve le droit d'en modifier les spécifications et les équipements sans préavis.



### JLG France SAS

ZI Guillaume mon Amy,  
CS 30204 Fauillet  
F-47400 Tonneins  
France  
Tel.: +33 (0) 553 88 31 70  
[www.jlg.com](http://www.jlg.com)

Une entreprise du Groupe Oshkosh